



Access Tusc Transit

Guía del jinete

Marzo 2026



1458 5th Street NW New Philadelphia, OH 44663

Teléfono: 234-801-8007

Fax: 330-365-9221

Servicio de retransmisión OHIO Marque 711 o

TTY: 800.750.0750

www.accesstusc.org/access-tusc-transit

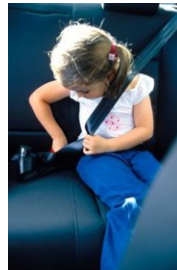
BAJO LA LEY DE OHIO TODOS LOS NIÑOS DEBEN DE VIAJAR EN UN ASIENTO DE SEGURIDAD

LOS BEBÉS Y NIÑOS PEQUEÑOS DEBEN VIAJAR EN UN ASIENTO DE SEGURIDAD PARA NIÑOS HASTA QUE TENGAN 4 AÑOS Y PESEN AL MENOS 40 LIBRAS

Asiento de Seguridad para bebés y niños menores de 2 años



Asiento de Seguridad para niños 2 años hasta 4 años o 40



TODOS LOS NIÑOS DE 8 A 15 AÑOS TIENEN QUE USAR CINTURONES DE SEGURIDAD

TODOS LOS NIÑOS DE 4 A 8 AÑOS DE EDAD DEBEN USAR UN ASIENTO ELEVADOR HASTA QUE ALCANCEN LOS 4'9"

Para información general o preguntas:

Acceso Tusc Transit

234-801-8007



Para quejas y sugerencias:

Shannon Hursey

Director de Transporte

1458 5th Street NW,

New Phila, Ohio 44663.

Teléfono: 234.801.8007

Fax: 330.365.9221

transportation@accesstusc.org

www.accesstusc.org/access-tusc-transit

La información proporcionada en esta guía está disponible en formatos alternativos previa solicitud.

Título VI

Access Tusc Transit opera sus programas y servicios sin distinción de raza, color u origen nacional de acuerdo con el Título VI de la Ley de Derechos Civiles. Cualquier persona que crea que ha sido agraviada por cualquier práctica discriminatoria ilegal bajo el Título VI o para obtener más información sobre el programa de derechos civiles o los procedimientos para presentar una queja, comuníquese con el CEO al (234)801-8011, (TTY 711 o (800)750-0750): Correo Electronico

jessica@accesstusc.org o visite nuestra oficina administrativa en 1458 5th St NW New Philadelphia, Ohio 44663. Las quejas se pueden presentar directamente ante la FTA con la oficina de derechos civiles, Atención: Coordinador del Programa del Título VI, East Building, 5th Floor-TCR 1200 New Jersey Ave SE Washington, DC 20590



El Precio:

\$6.00 Una vuelta en Dover\New Philadelphia limites de la Ciudad

\$3.00 una vuelta un camino en Dover\New Philadelphia límites de la ciudad

\$8.00 una vuelta en condado de Tuscarawas

\$4.00 una vuelta un camino en condado de Tuscarawas

A mitad de precio para pasajeros mayores y discapacitados aprobados

Se requiere el precio al ingresar al vehículo de transito

Debe tener el precio exacto

Los conductores no hacen cambio

Transporte fuera del condado

*0-50 Millas \$40.00 las Ida y vuelta

*0-50 Millas \$35.00 viaje de una sola ida

*51-100 Millas \$80.00 las Ida y vuelta

*51-100 Millas \$75.00 viaje de una sola ida

*101-150 Millas \$120.00 las Ida y vuelta

Dias Feriados

Día de Año Nuevo

Día de Viernes Santo

Día Conmemorativo

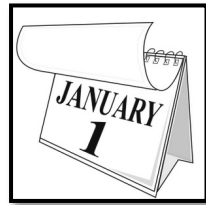
Día de la Independencia

Día Laboral

Día de Accion de Gracias

Día después día de Acción de Gracias

Navidad



Asistencia

Nuestro Servicio se brinda desde la acera en su punto de recogida hasta la acera en su destino

El conductor puede ayudarlo a subir y bajar de la acera al subir o bajar del autobus, pero no se le permite ingresar a una residencia o edificio.

Un acompañante o asistente de cuidado personal puede acompañarlo sin cargo

Quejas de ADA

Access Tusc Transit opera de conformidad con el título II de la ley ADA. Access Tusc Transit no discrimina por motivos de discapacidad

Si cree que ha sido discriminado debido a una discapacidad, puede presentar una queja por discriminación de la ADA.

Para presentar una queja llame al Director de Transporte al (234)807-8007 (TTY 711)

O

(800)750-0750) Correo Electronico

transportation@accesstusc.org o visite nuestra oficina administrativa en 1458 5th St NW New Philadelphia, Ohio 44663



Comentarios\Quejas

Access Tusc Transit da la bienvenida a los comentarios, comuníquese con el director de transporte para proporcionar un comentario o una queja

Cierres y Cancelaciones por mal tiempo

Todos los cierres y cancelaciones se anunciarán en WJER 100.9 FM, 1450 AM y WTUZ 99.9 FM, así como en la página de Facebook de Access Tusc Transit

Cancelaciones y no Ausencias

Cancele al menos 1 hora antes de la hora de recogida programada

Las cancelaciones se pueden dejar en nuestro correo de voz cuando la oficina está cerrada

Si llega el vehículo de transit y el conductor no puede encontrarlo y usted no canceló 1 hora antes de la hora de recogida programada, se considerará que no se presentó.

las ausencias desperdician tiempo y dinero, hacen que otros pasajeros se retrasen y causan denegaciones de servicio a otros

Reservas de Viajes

Todos los viajes se programan por orden de llegada y se programan según la disponibilidad de tiempo y espaciosenos 48 horas antes para programar un raite

Para programar viajes los pasajeros deben llamar entre las 8:00 am y las 4:00 pm de lunes a viernes

Los viajes no se pueden programar diciéndole a un conductor o dejando mensajes de correo de VOZ

Seguridad

Los cinturones de seguridad deben usarse en todo momento mientras el vehículo está en movimiento. Todas las sillas de ruedas deben asegurarse con un sistema de seguridad de 4 puntos. Los pasajeros deben permanecer sentados con cinturones de seguridad abrochados hasta que el vehículo se haya detenido por completo

Transporte de Niños

Niños mayores de 16 años pagan precio regular

Todos los niños mayores de 8 años deben usar cinturón de seguridad

Los niños que pesan menos de 40 libras deben estar asegurados en un asiento para el automóvil

Niños entre las edades de 4 y 8 años y menos de 4'9" deben usar un asiento elevado

Los asientos de seguridad y elevados son responsabilidad de los padres o guardianes

Los operadores no son responsables de asegurar los asientos

No proporcionará asientos para automóviles o elevadoras

El vehículo no viajara con un niño que no este en el asiento requerido

La responsabilidad se deja al padre \ guardianes del niño

Se permiten animales de servicio para obtener asistencia adicional llame Access Tusc Transit



Accesibilidad

Las personas con problemas de movilidad pueden usar sillas de ruedas y ayudas para la movilidad accionadas manualmente, por ejemplo, andadores, muletas, bastones, aparatos ortopedicos, u otros dispositivos similares diseñados para uso de personas con problemas de movilidad.

Los vehículos con elevadores para sillas de ruedas acomodaran a personas de pie a pedido

Access Tusc Transit también transporta personas que viajan con tanques de oxígeno portátiles y respiradores. Por razones de seguridad los tanques de oxígeno portátiles deben poder fijarse.



Cortesía del Ridetero

Nuestro servicio es un viaje compartido. esperamos que sea respetuoso y cortés con los demás por favor no coma, beba, fume o mastique tabaco, no ponga música alta, participe en conversaciones ruidosas, maldiga, toque o moleste a otros en el autobús

Actividades Prohibidas

No se tolerarán actos ilegales, amenazas o actos de violencia física. Access Tusc Transit se pondrá en contacto con la policía para obtener ayuda en situaciones amenazantes. A cualquier pasajero que represente una amenaza directa para la salud o la seguridad de los demás se le negará el servicio.

Otras Restricciones

No puede tomar ningún artículo lo suficientemente grande como para bloquear el pasillo o la salida de emergencia

No se permiten alimentos, bebidas o bebidas alcohólicas abiertas en los autobuses

Sin maldecir, intimidar, pelear, o sin drogas ilegales

Cualquier violación de estas reglas puede resultar en la eliminación del vehículo debido a problemas de seguridad.



Servicio\Area de Servicio

Access Tusc Transit proporciona requesta a la demanda servicio de transporte publico de acera a acera dentro del condado de Tuscarawas

Requerimos 48 horas de aviso

El servicio puerta a puerta tambien esta disponible tambien este disponible a pedido para aquellos que necesitan asistencia razonable mas alla de la acera

Opera como un servicio de viaje compartido, por lo que es comun que los pasajeros esten a bordo del mismo vehiculo con otros que viajan al mismo tiempo y en la misma direccion

Modificaciones Razonables

Las personas que necesiten un servicio de alojamiento o modificación deben notificar a Access Tusc Transit de la solicitud al hacer una reserva. Para obtener más información sobre la política de modificación razonable o cómo presentar una queja de modificación razonable, comuníquese con Access Tusc Transit. Se intentará cumplir con todas las solicitudes de modificación razonables.